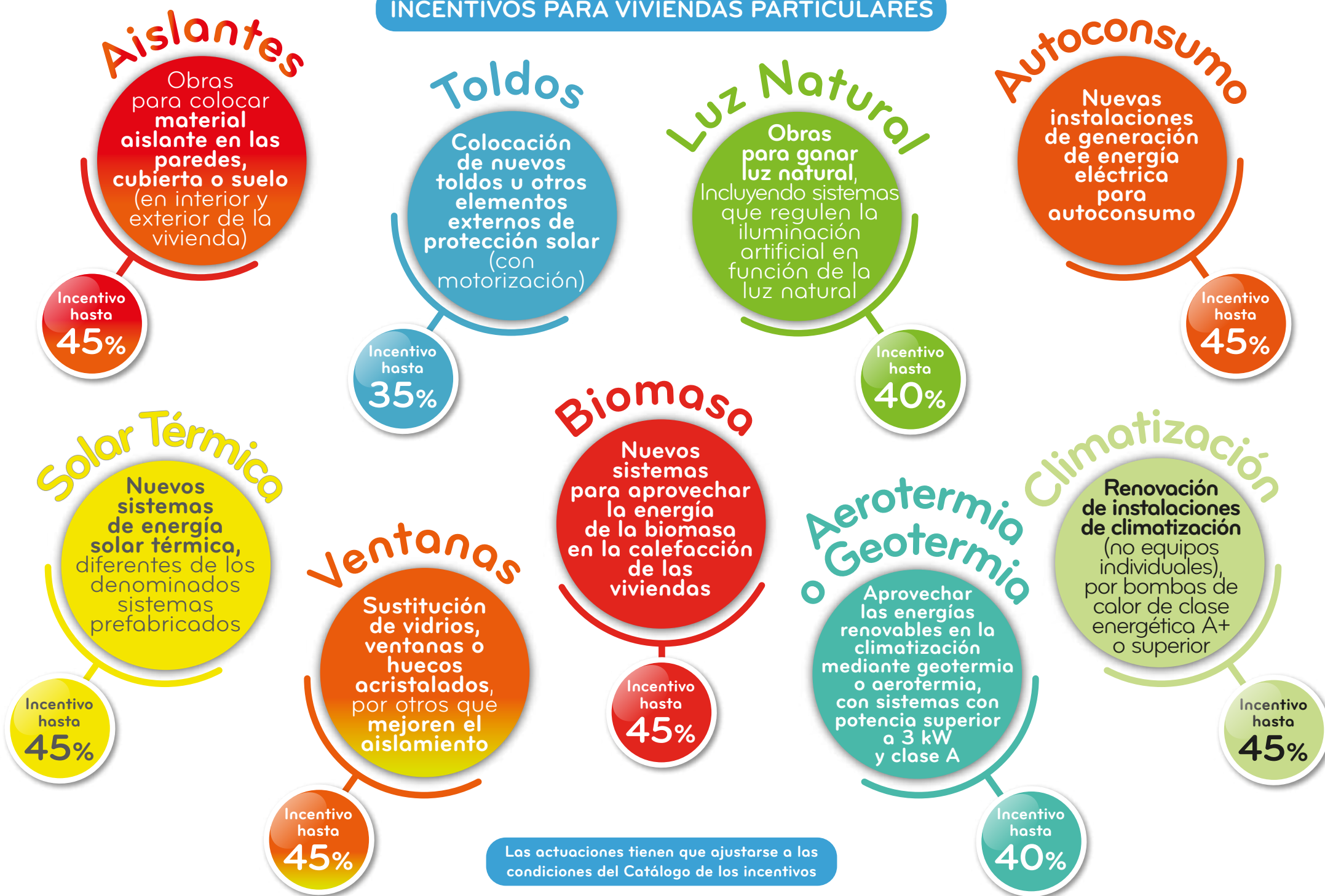




La línea de Construcción Sostenible comprende un total de 38 tipos de actuaciones de ahorro, eficiencia energética y aprovechamiento de energías renovables en edificios e infraestructuras ubicadas en Andalucía. Consulta el Catálogo de Actuaciones Energéticas, disponible en la web de la Agencia Andaluza de la Energía.

INCENTIVOS PARA VIVIENDAS PARTICULARES



Los 10 pasos a dar...

