

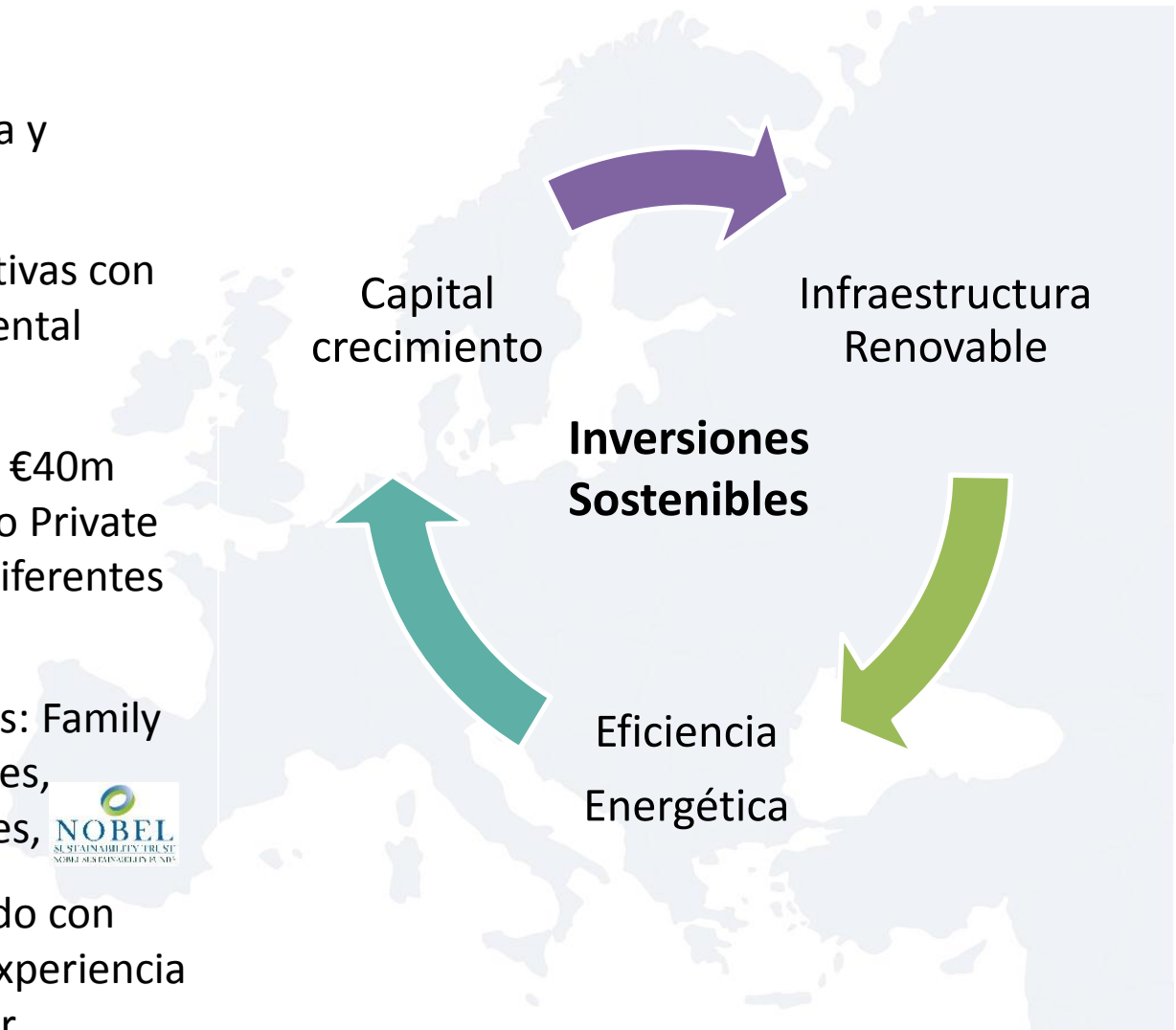
SI Capital

Ejemplo inversión vía SPV

www.sicapital.net | 2018



- Fundada en 2004
- Oficinas en Barcelona y Londres
- Rentabilidades atractivas con impacto medioambiental positivo.
- Activos bajo gestión: €40m distribuidos en Fondo Private Equity y gestión de diferentes mandatos
- Inversores principales: Family Offices Internacionales, inversores industriales, 
- Equipo experimentado con más de 50 años de experiencia relevante en el sector

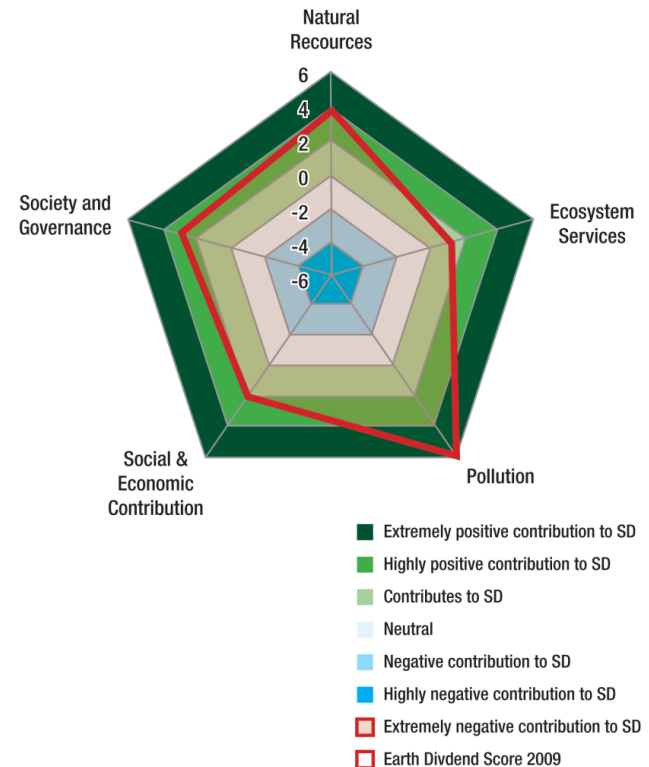


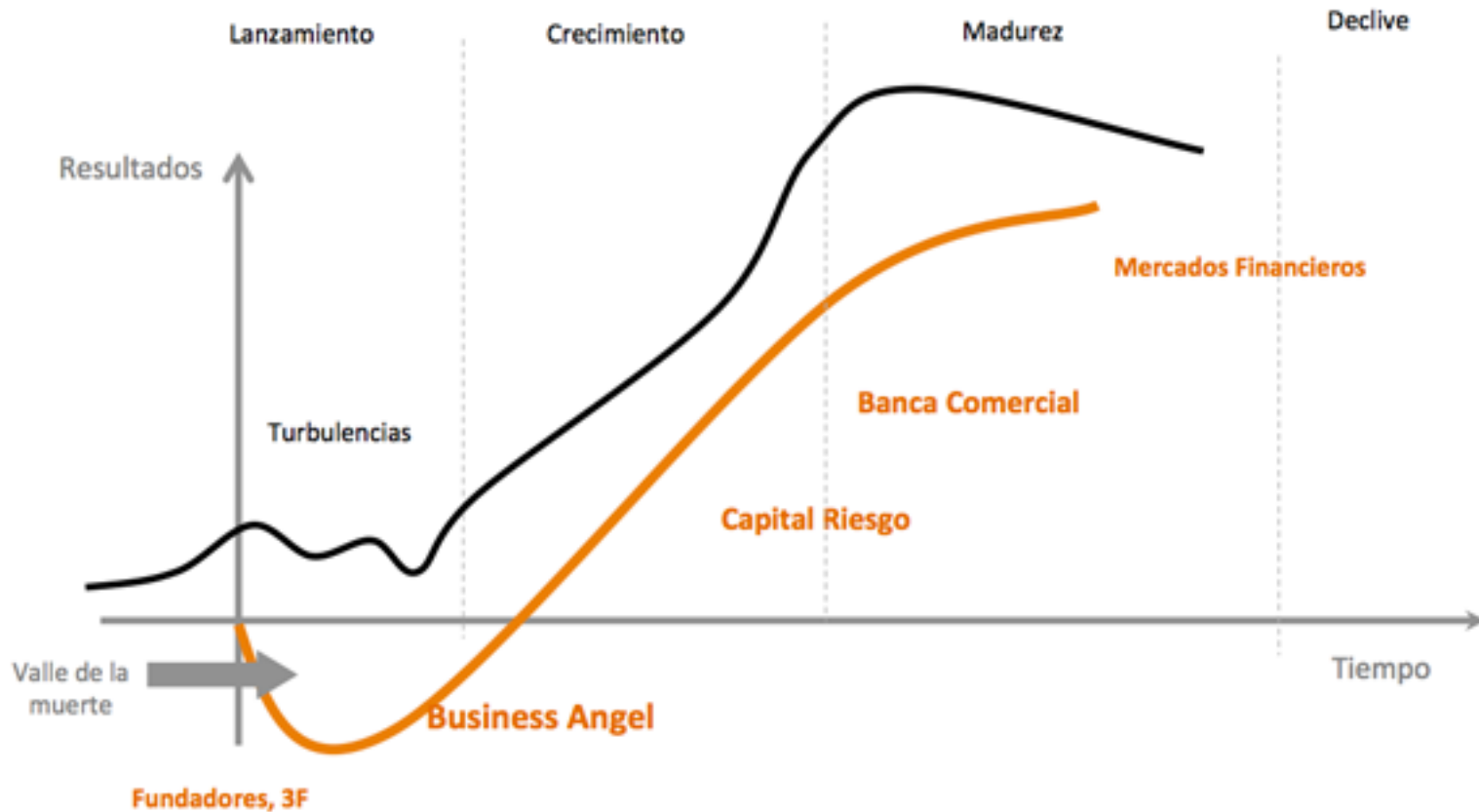
- ✓ Tipología inversión: proyectos de infraestructura energética (District Heating, Waste to Energy,..) eficiencia energética (LED,HVAC, envolvente edificios,..) y generación distribuida, así como participaciones minoritarias en empresas del sector, preferiblemente con tecnología propia.
- ✓ Tecnología: testeada y madura.
- ✓ Tipología de contrato: EPC o ESC con plan de medida y verificación de los ahorros energéticos.
- ✓ Duración del contrato: de 5 a 25 años.
- ✓ Estado de los proyectos: greenfield y brownfield. Capaces de generar ingresos en los 12 meses posteriores a la inversión inicial.
- ✓ Ámbito geográfico: España y Europa.
- ✓ Volumen inversión: de 0,5M€ a 15M€ por proyecto.
- ✓ Cliente solvente.
- ✓ Titularidad del contrato: SPV , ESE y otras fórmulas. Estructura diseñada adhoc.

Earth Dividend™

Medida de contribución al Desarrollo Sostenible

- Robusta medida de la contribución de un activo al Desarrollo Sostenible.
- Cubre los principales ámbitos de la sostenibilidad.
- Refleja los intereses y prioridades de generaciones futuras así como de la generación actual.
- Ofrece valor añadido a los proyectos a través de la valoración del impacto sostenible.
- Proporciona a los inversores evidencia del impacto y mejora del rendimiento.
- Los procedimientos y controles internos han sido auditados por KPMG.







4.900M€

679 inversiones

Internacionales
75% €

Megadeals 11
>100M€
(2.864M€)

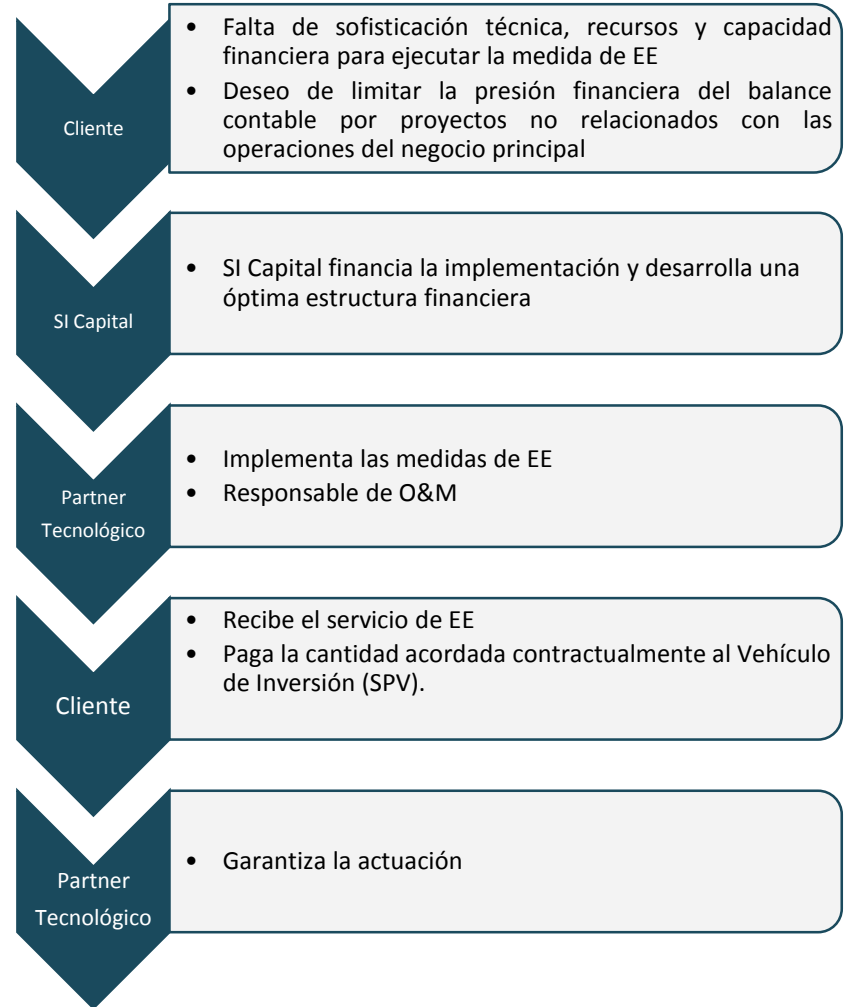
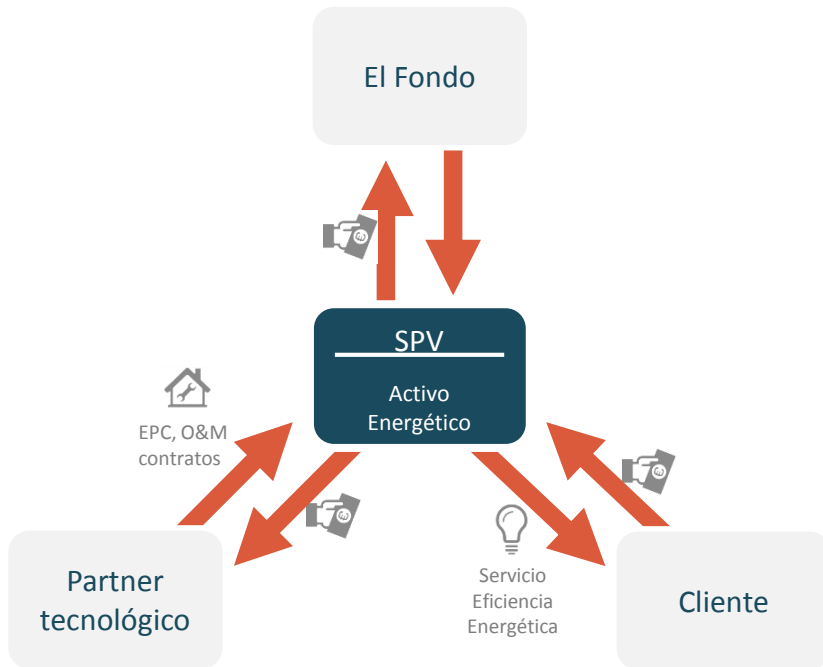
86,7%
transacciones
<5M€ equity

3.103M€
Buy outs
(51 deals)

448,5M€
Growth
(91 deals)

3.467M€
Desinversiones
(317 deals)

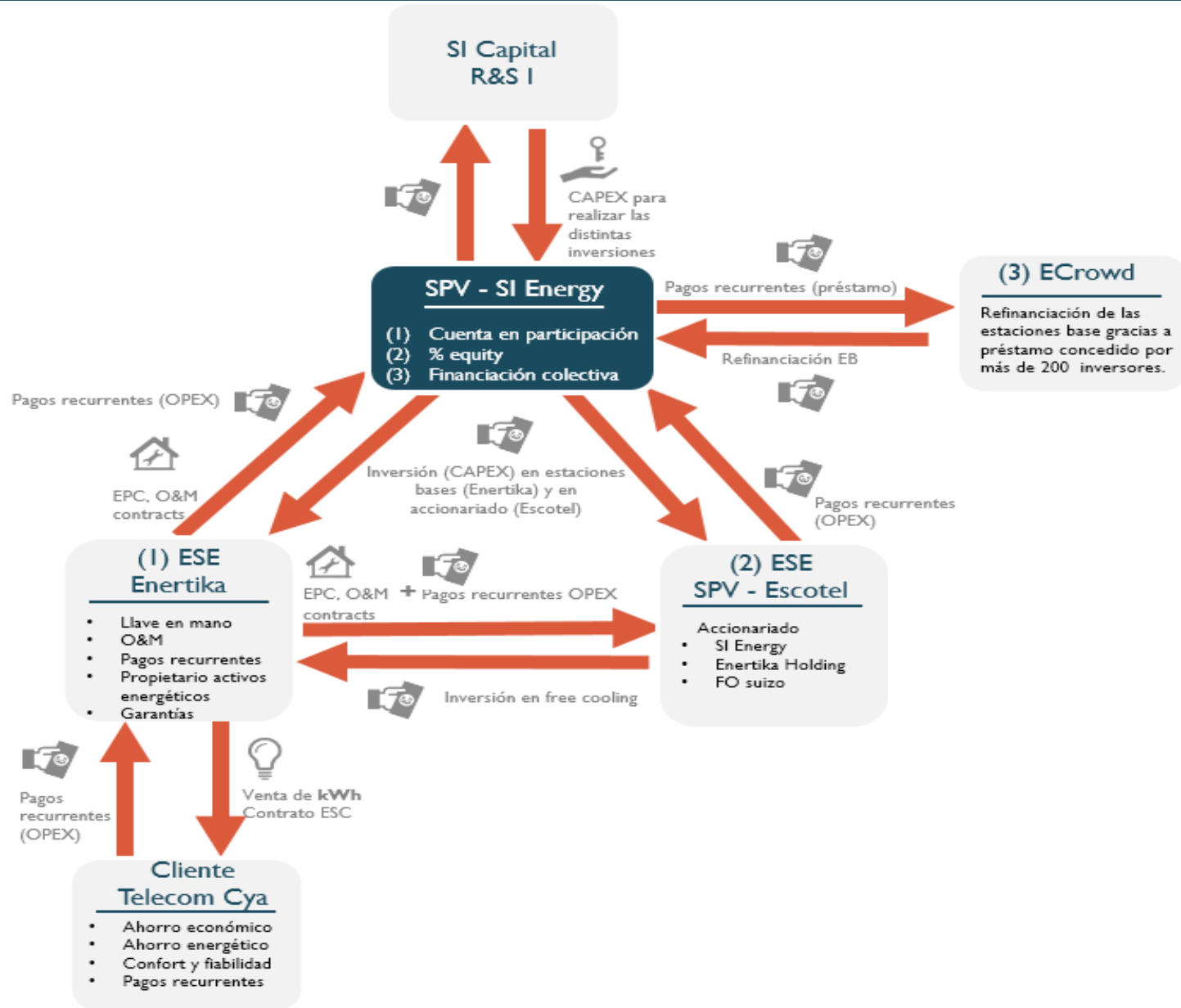
Estructura proyecto vía SPV



- ❑ SI Energy se define como “Special Purpose Vehicle, SPV” creada para atender las necesidades de financiación fuera de balance (Off balance sheet) que no computa como endeudamiento de una reconocida compañía de telecomunicaciones. El proyecto consiste en financiar soluciones de eficiencia energética en las estaciones base (EB) de telefonía móvil aisladas de la red eléctrica ubicadas en España, así como en la implementación de sistemas de refrigeración eficientes (free cooling) en EB localizadas fuera de territorio nacional.
- ❑ Para la realización del proyecto se han utilizado principalmente tres mecanismos financieros distintos, que de forma combinada permiten conseguir los retos y objetivos planteados por los distintos agentes involucrados. Estos son: cuenta en participación, participación en accionariado y crowdlending.

- ❑ El cliente consigue un ahorro en su factura energética superior al 20% mientras el inversor consigue una atractiva rentabilidad con un nivel de riesgo aceptable y acotado.
- ❑ La sociedad se beneficia de la reducción de las emisiones de CO₂, de la comunicación y divulgación de la eficiencia energética, y democratiza el acceso a este tipo de inversiones a cualquier ciudadano a partir de 50€ mediante Crowdlending.
- ❑ Permite dar respuesta a la financiación de proyectos de eficiencia energética de volumen inferior a los 60.000€ por instalación, tanto a nivel nacional como internacional.
- ❑ Es una financiación fuera de balance, ya que cumple la normativa europea Eurostat sobre financiación y computo de la deuda.
- ❑ Permite la alineación de intereses de los distintos agentes involucrados (cliente, partner tecnológico, inversores cualificados, inversores y otros).

Estructura proyecto vía SPV





Eusebio Güell, *Founder & Partner*
eg@sicapital.net

Móvil +34 670 626 776

Website www.sicapital.net

Oficina +34 934 1472 48

Dirección 622-7B Diagonal, Barcelona 08021, Spain
34 St. James's Street, London SW1A 1HD, UK

 [@SIcapitalPE](https://twitter.com/SIcapitalPE)