

Diario de Jerez. Noticias de Jerez ▶ Jerez ▶ Jerez ▶ Jerez, un puntal de la energía eólica en Andalucía

Jerez, un puntal de la energía eólica en Andalucía

Solo Tarifa le supera actualmente en potencia instalada en Andalucía La mitad de la capacidad pertenece a la compañía Iberdrola

E. M. CAÑAS JEREZ | ACTUALIZADO 10.02.2014 - 09:32

2 comentarios 2 votos

Me gusta 8 COMPARTIR

Jerez es uno de los referentes de la energía eólica en Andalucía. Lo corrobora que hay instalados más de 283,59 megavatios (MW) de potencia de los casi 150 aerogeneradores que desde hace aproximadamente una década forman parte del paisaje de algunas zonas de la campiña jerezana. En la comunidad autónoma, a día de hoy, solo le supera Tarifa, un municipio que fue pionero en el aprovechamiento del viento para la generación de energía. A día de hoy, el término municipal tarifeño casi duplica en potencia instalada, según los últimos datos publicados por la Agencia Andaluza de la Energía, un organismo dependiente de la Consejería de Economía, Innovación Ciencia y Empleo de la Junta de Andalucía.

La provincia de Cádiz sigue siendo un referente de una energía renovable cuyo sector se considera especialmente perjudicado por la reforma del sistema eléctrico aprobada recientemente por el Ministerio de Industria al modificarse el procedimiento de primas. Medina Sidonia, con 165 MW, Puerto Real (115 MW) o Vejer son otros municipios gaditanos que cuentan con plantas de este tipo en su término municipal. No obstante en los últimos años, Huelva y Almería han ido creciendo en importancia en este sector. Tras Jerez, la localidad almeriense de Serón es la tercera en potencia instalada en Andalucía y la cuarta es la malagueña



Varios aerogeneradores de un parque eólico en la carretera de Rota.

Este sitio web utiliza cookies, tanto propias como de terceros, para recopilar información estadística sobre su navegación y mostrarle publicidad relacionada con sus preferencias, generada a partir de sus pautas de navegación. Si continúa navegando, consideramos que acepta su uso. [Más información](#)

Acepta

Jerezana no en vano es, según los datos publicados por la patronal, el referente en toda España-. Actualmente, y según datos apuntados por la Asociación Empresarial Eólica, que representa a los principales productores del sector, cuenta con seis parques (Bolaños, Chorreaderos Altos y Bajos, Doña Benita Cuéllar y los dos de Los Isletes). De hecho es de su propiedad un 50% de la potencia instalada en toda la campiña jerezana.

Le sigue en capacidad Aldesa Energías Renovables, la sociedad constructora que, al igual que otras, también apostó por el sector de las renovables. Suyos son los parques de El Olivillo, Aljar y Roalabota (unos 77,55 megavatios instalados). Le siguen la compañía malagueña Wipeg Andalucía y la burgalesa Gecal. Esta última cuenta con un parque eólico pero no pudo desarrollar un segundo por una discrepancia entre la Comisión Nacional de Energía (CNE), Red Eléctrica Española (REE) y la Junta de Andalucía que acabó en los tribunales. A mediados del pasado año se conoció una sentencia de la Audiencia Nacional que daba la razón a la firma autorizándole a descargar en la red general de suministro. Sin embargo, la firma ha descartado retomar el proyecto debido a la actual situación de crisis económica y ante la finalización de los incentivos fiscales a la producción de las energías renovables.

PUBLICIDAD

PUBLICIDAD

PUBLICIDAD

Nuestro principal compromiso es mejorar la salud y la calidad de vida de las personas



Playa a playa
Guía con toda la información y servicios de la costa gaditana
GRUPO JOLY

NUEVA app
 iPhone
 Android

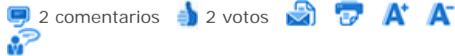
Búscanos en Facebook

Jaric de Jerez www.diariodejerez.es

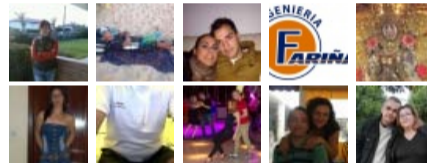
Me gusta Me gusta Te gusta esto.

Jerez, un puntal de la energía eólica en Andalucía

Desde tiempo atrás, se vio en el término municipal de Jerez, el segundo en extensión de Andalucía, un enclave idóneo para la instalación de este tipo de parques. Por ello, en 2005 la Gerencia Municipal de Urbanismo encargó a la firma Arenal Grupo Consultor SL la elaboración de un plan especial de ordenación de los recursos eólicos, un documento donde se regulan las zonas idóneas para esta actividad. Así, se estableció que los enclaves con mayor potencial para su instalación se encuentran al sur y suroeste del término municipal, en la linde con los términos municipales de Puerto Real, El Puerto y Sanlúcar. No en vano, a día de hoy las inmediaciones de la carretera de Sanlúcar (A-480) y de Rota (A-2078) se han llenado de aerogeneradores, al igual que el entorno de los límites con San José del Valle.



A ti y 3410 personas más os gusta www.diariodejerez.es. A 3410 personas les gusta www.diariodejerez.es.



SEMANA SANTA
JEREZ 2013